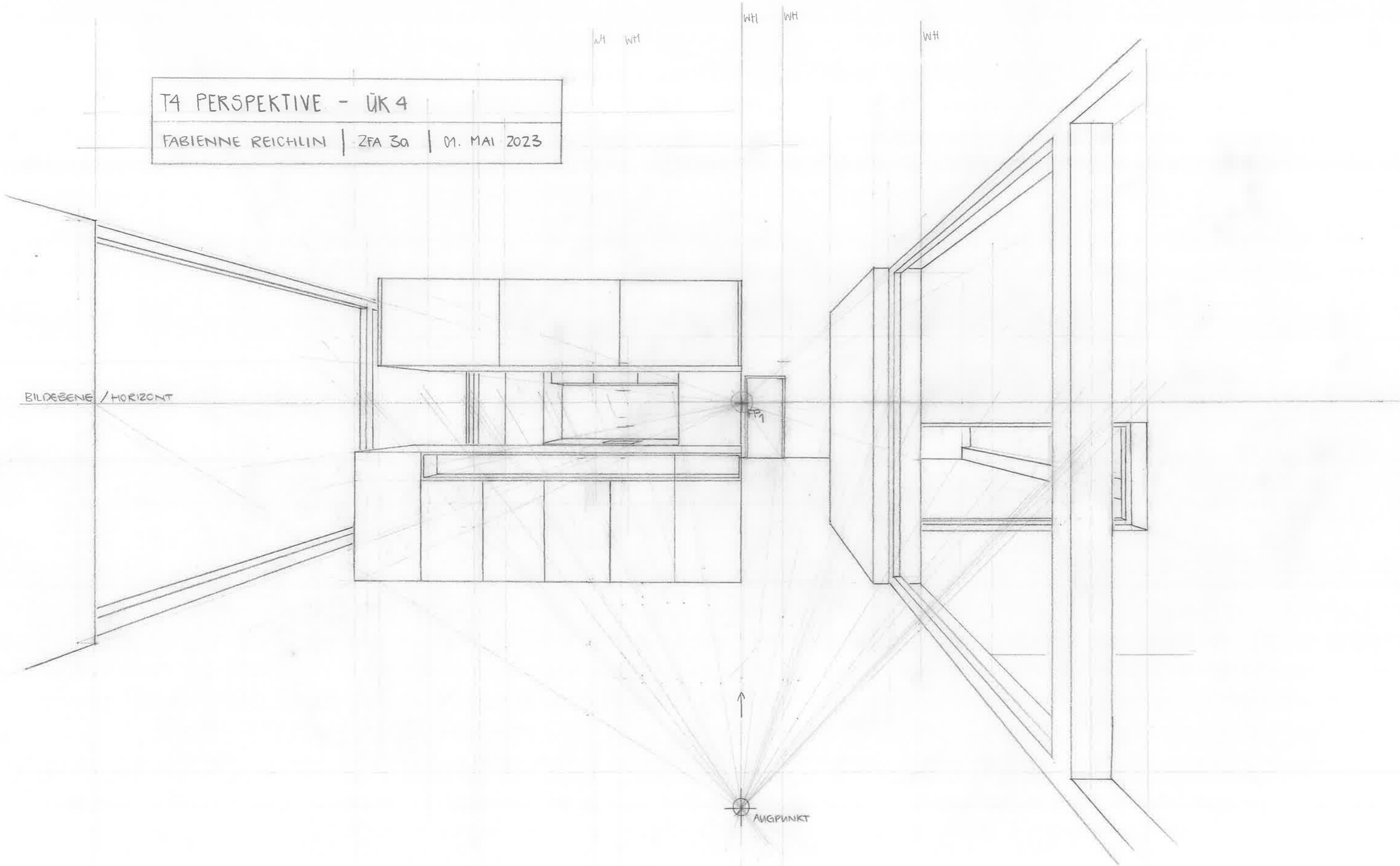


T4 PERSPEKTIVE - ÜK 4  
FABIENNE REICHLIN | ZFA 3a | 01. MAI 2023



BILDEBENE / HORIZONT

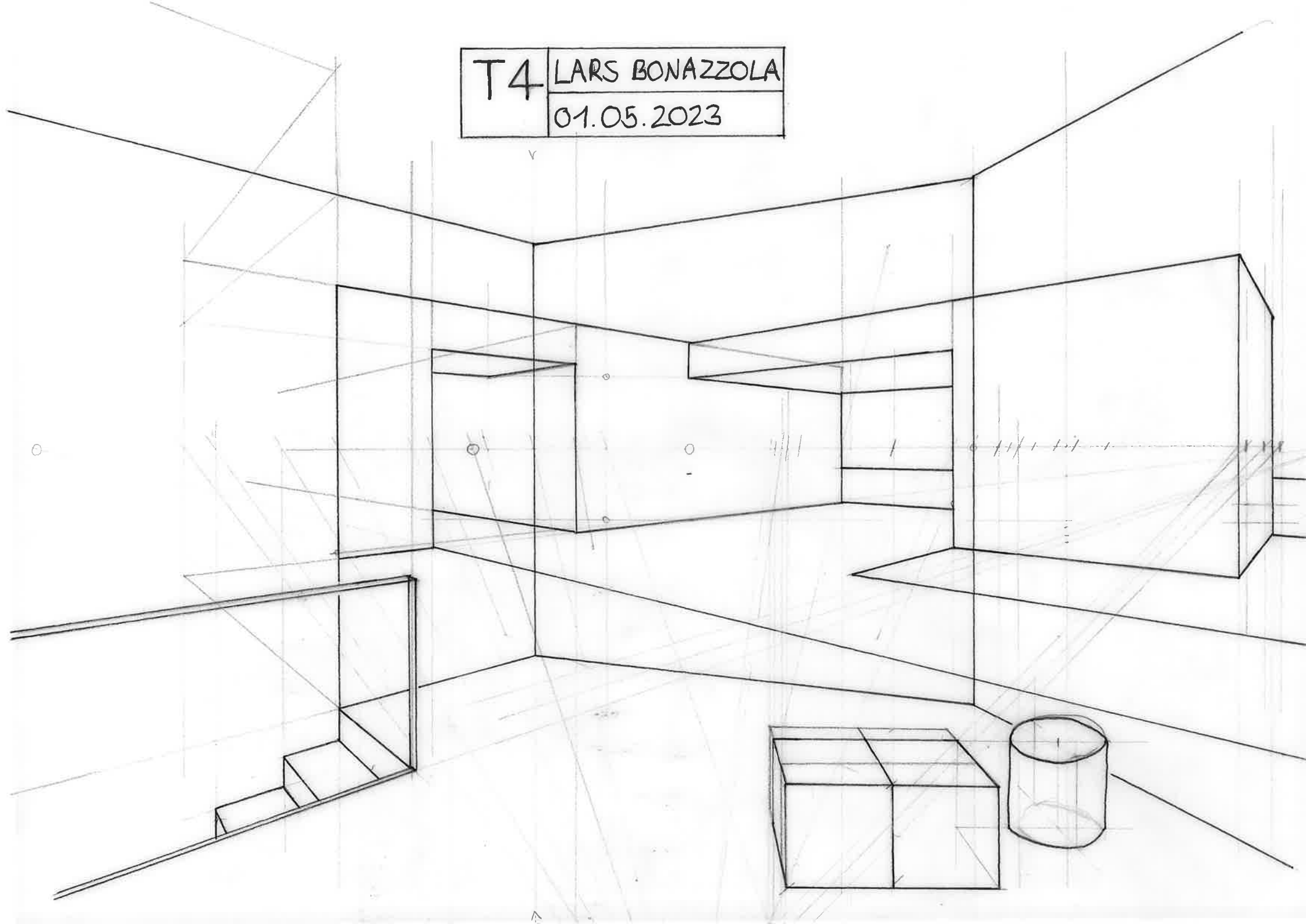
WH WH

WH WH

WH

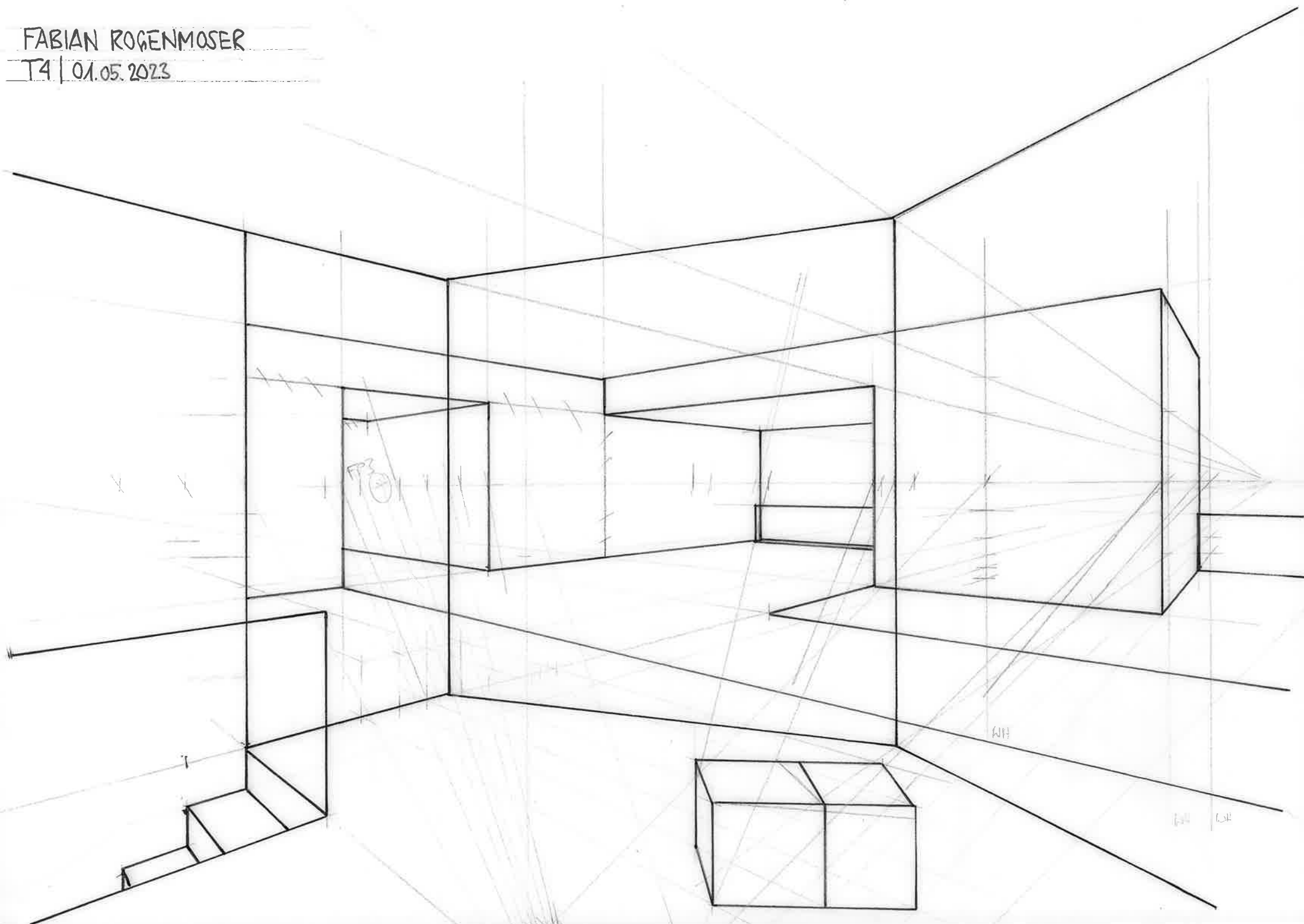
AUGPUNKT

T4	LARS BONAZZOLA
	01.05.2023



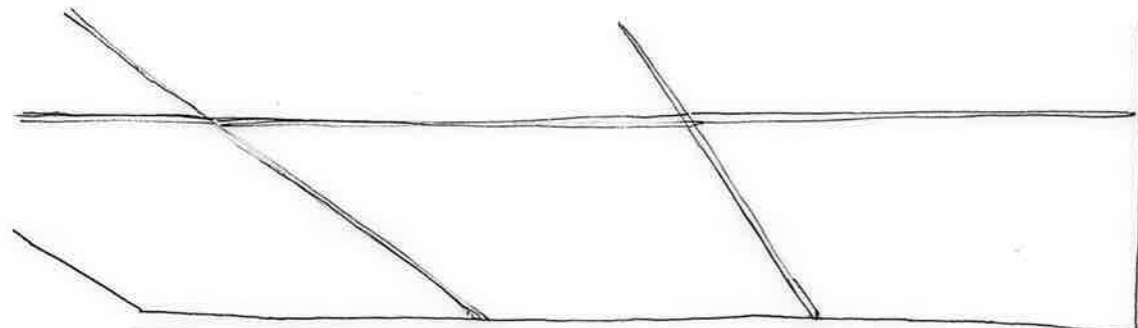
FABIAN ROGENMOSE

T4 | 01.05.2023

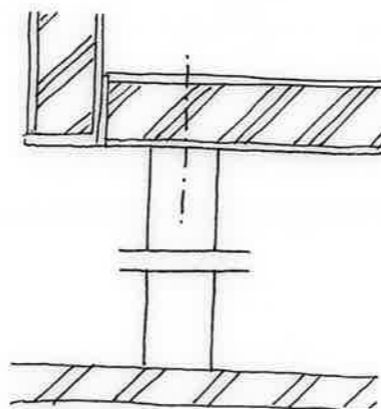


# PERSPEKTIVE T4 TEIL 2

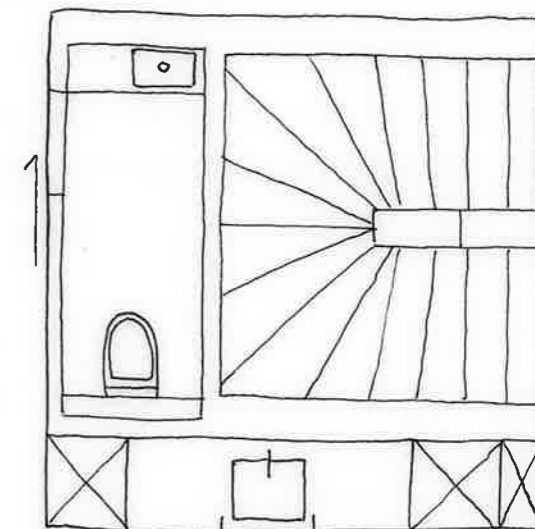
GIULIA  
KAMER  
4.5.2023  
ÜK 4



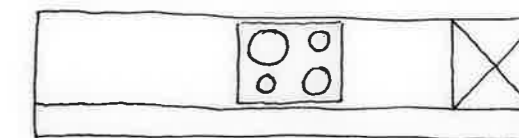
INDIREKTE DECKENBELEUCHTUNG



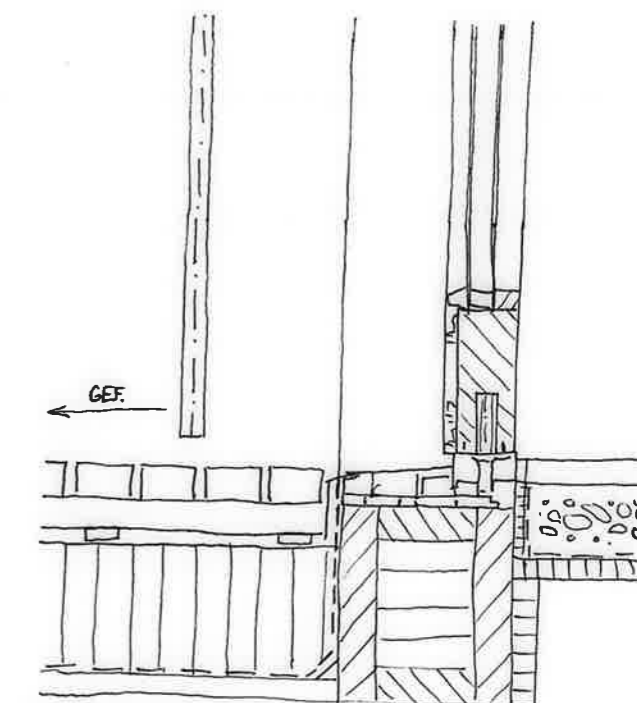
SCHRANKSOCKEL



GRUNDRISS

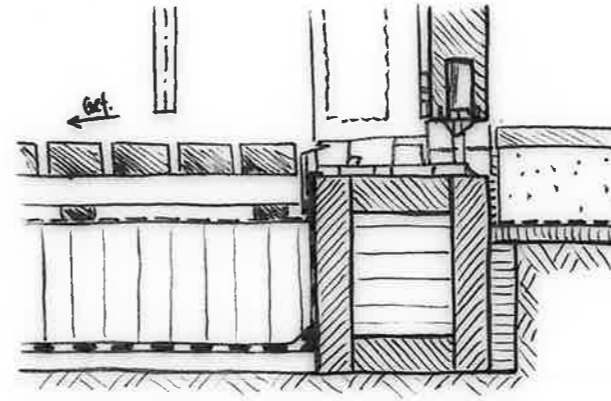


SCHIEBEFENSTER

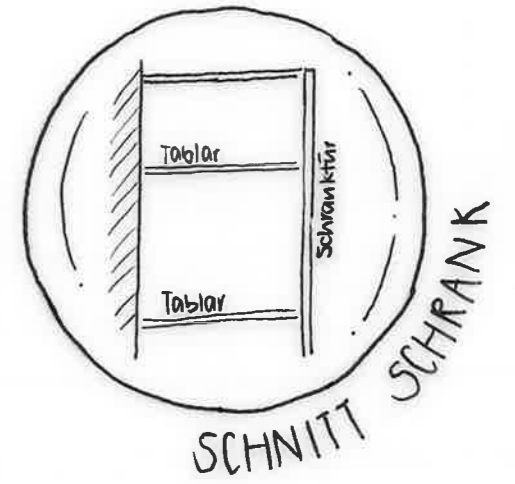


# PERSPEKTIVE T4

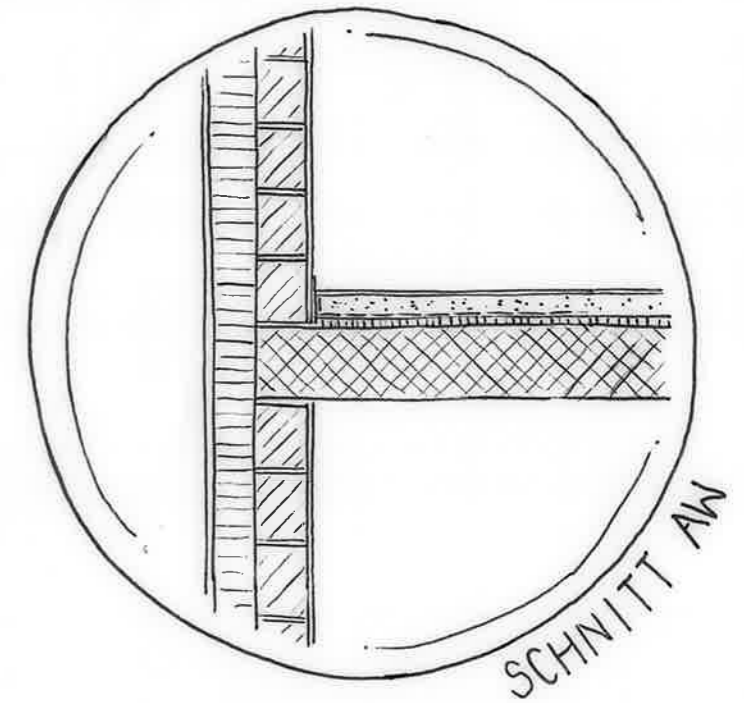
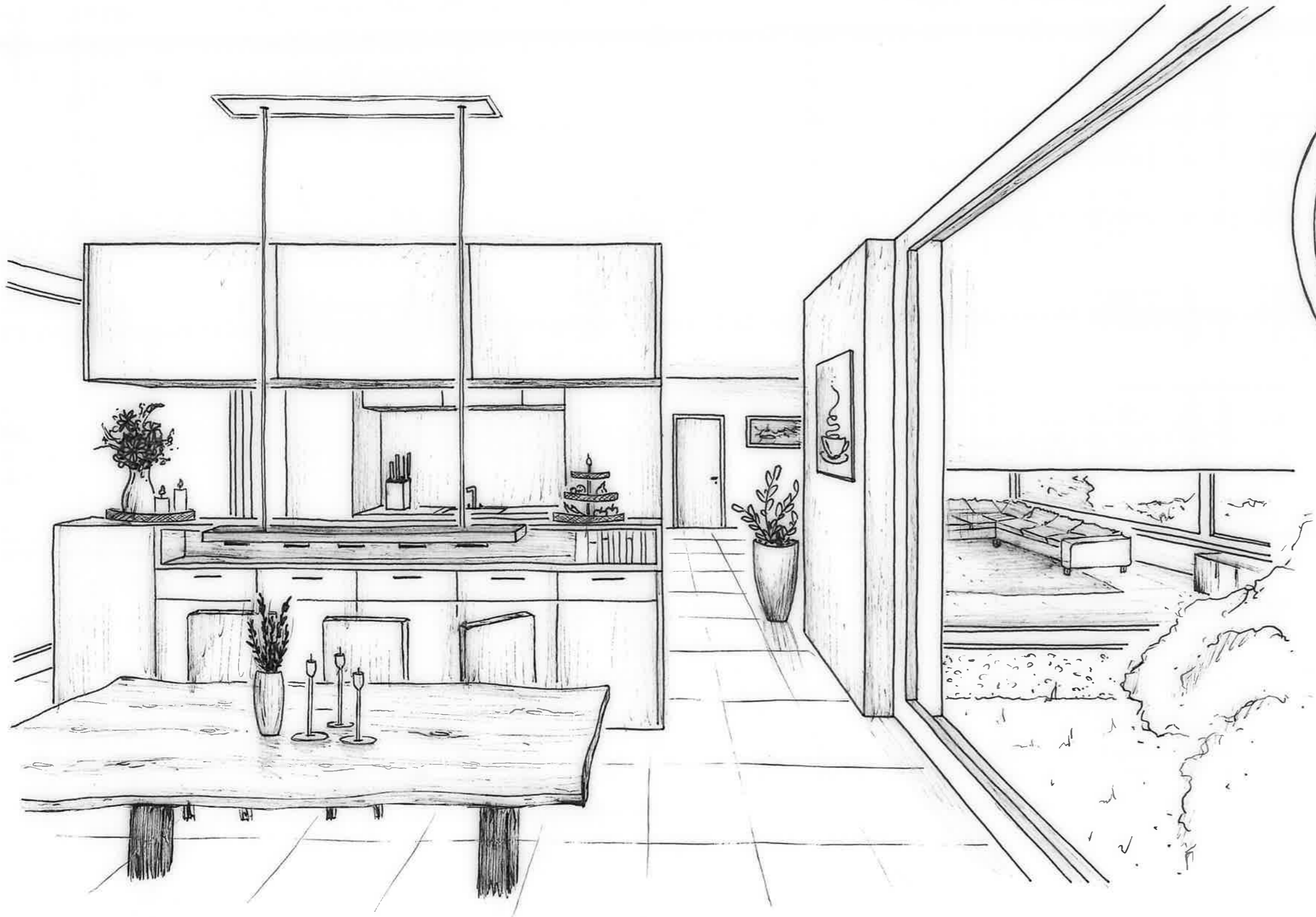
FABIENNE REICHLIN, ZFA 3a, 04. MAI 2023, UK-4



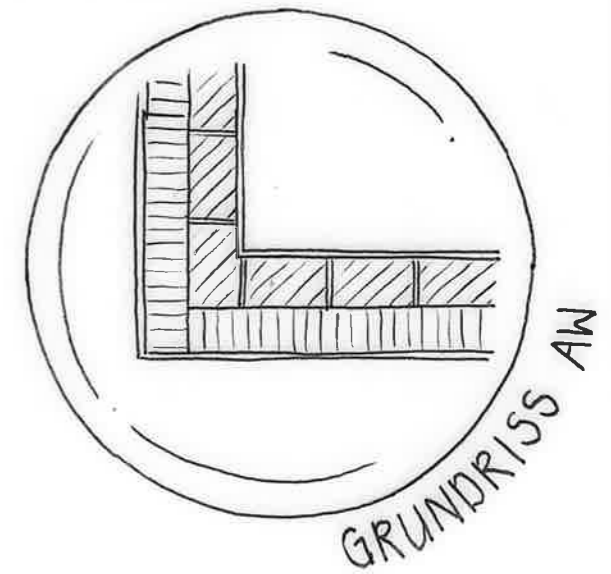
HEBESCHIEBETÜR  
DETAIL



SCHNITT  
SCHRANK



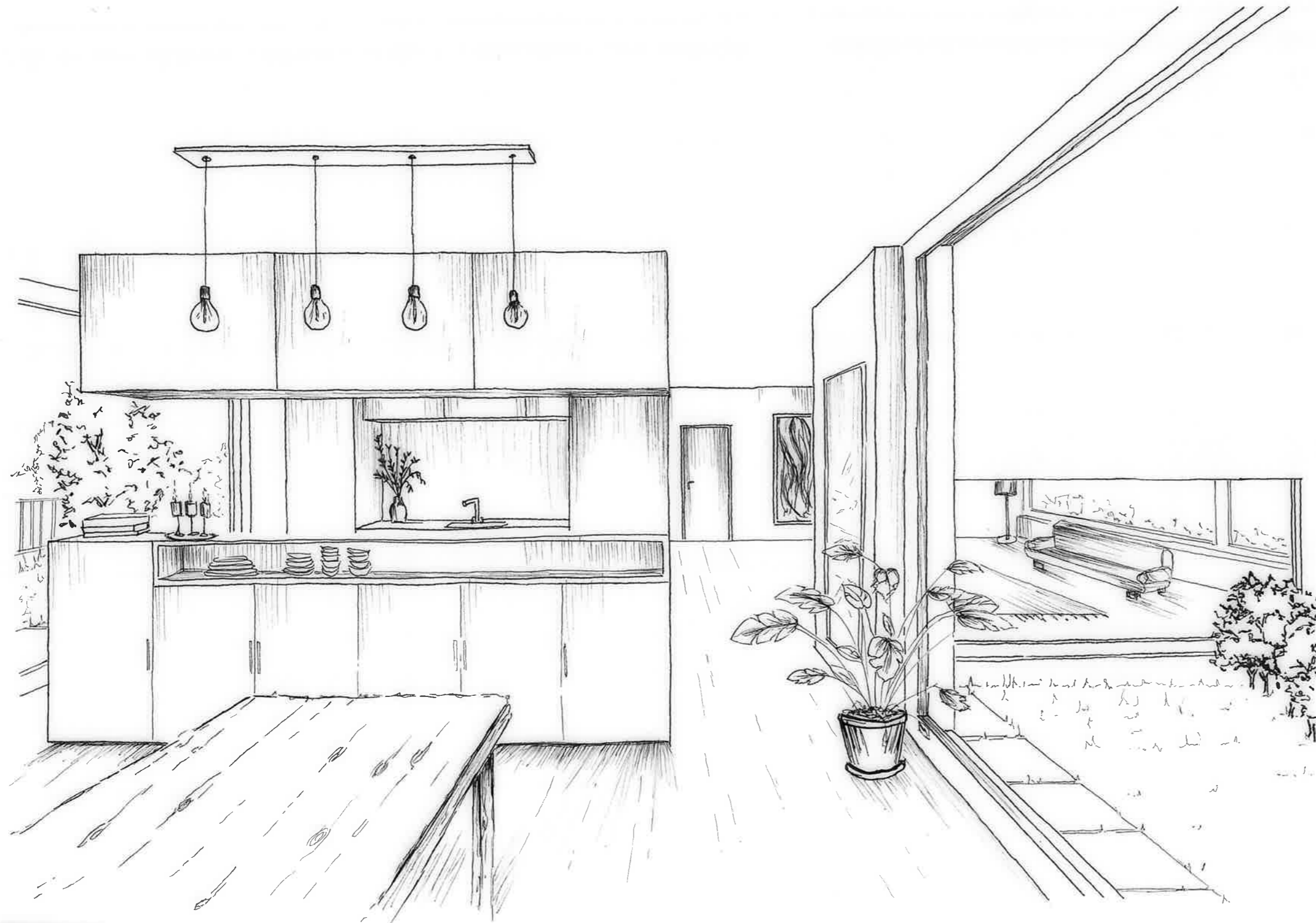
SCHNITT  
AW



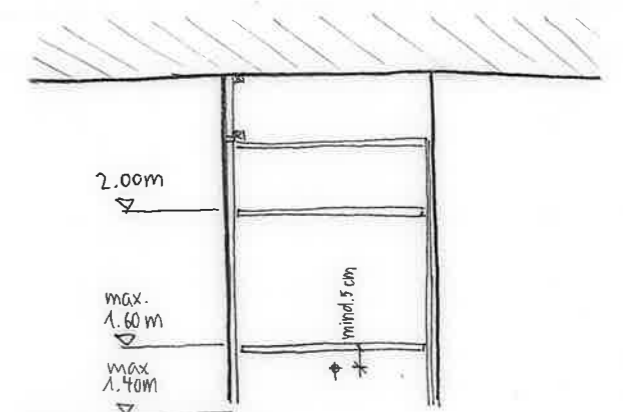
GRUNDRISS  
AW

# T4 PERSPEKTIVE

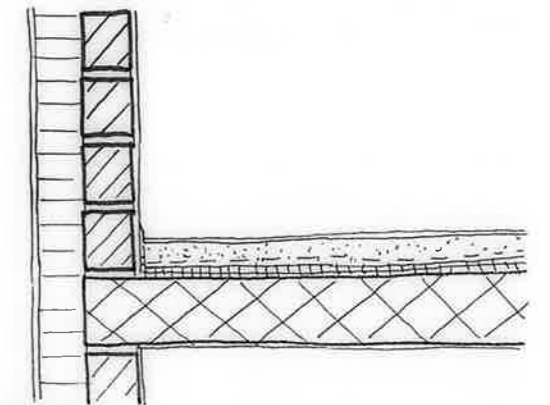
ALESSIA SCHULER  
ZFA 3a , 04. MAI 2023 , ÜK-4



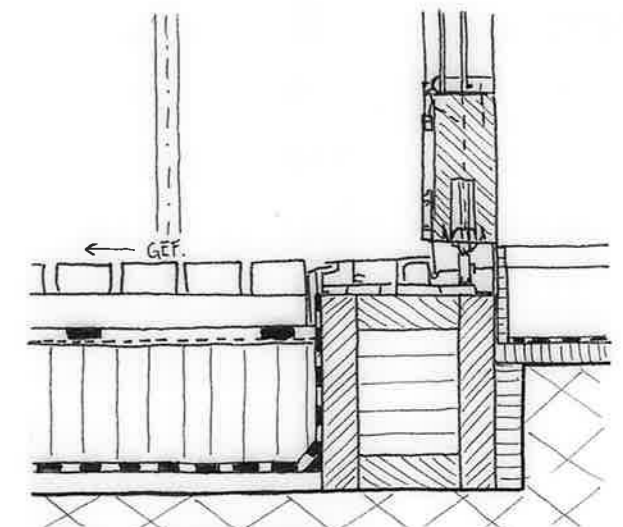
PERSPEKTIVE



SCHNITT SCHRANK



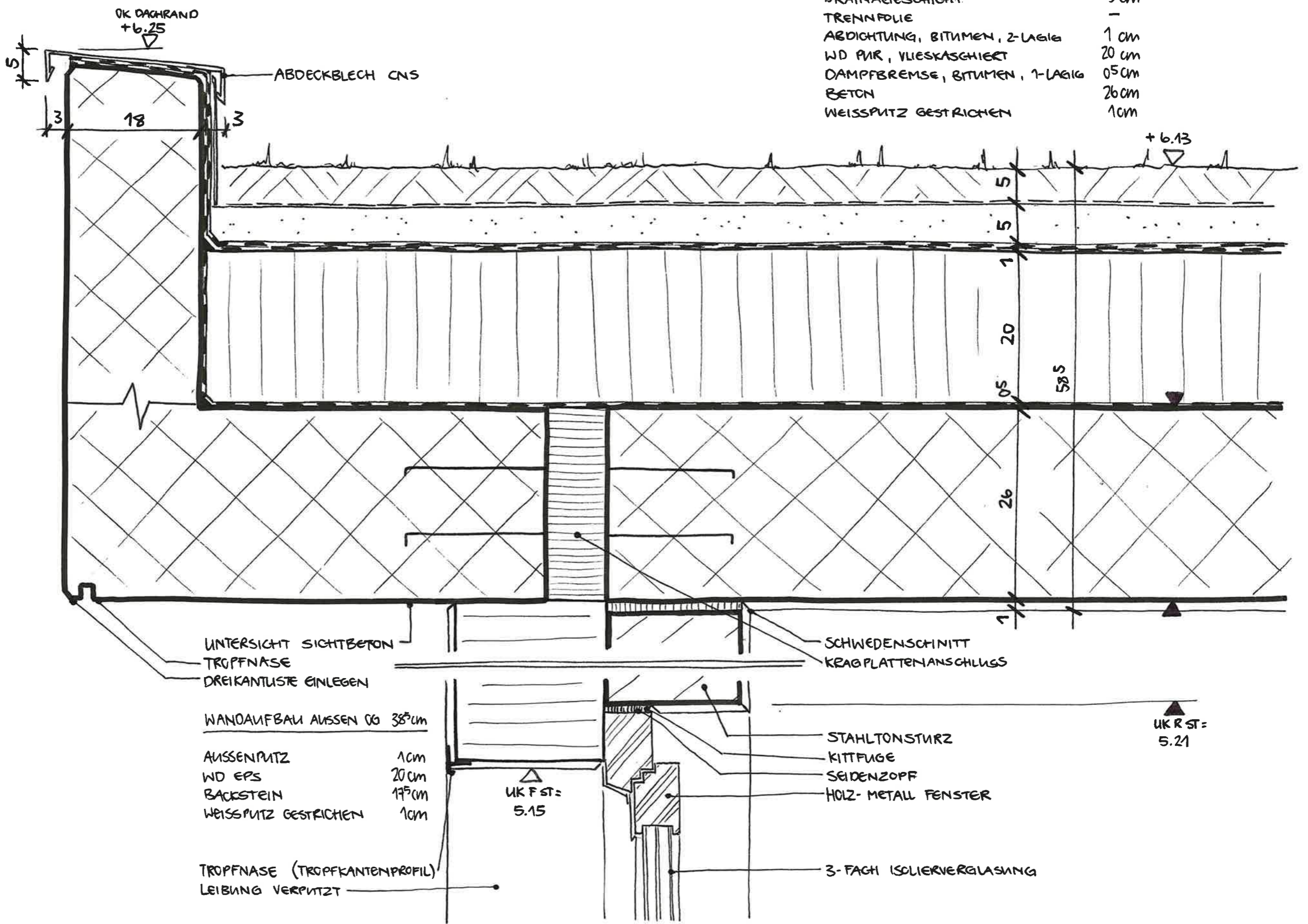
GRUNDRISS



DETAIL HEBESCHIEBER

**DETAIL 04: FENSTERST. T5**  
 FABIENNE REICHUN, ZFA 3a, 02. MAI 2023

FLACHDACHAUFBAU (HAUPTDACH)	58.5 cm
EXTENSIVE DACHBEGRIFFUNG	5 cm
FILTERVLIES	-
DRAINAGESCHICHT	5 cm
TRENNFOLIE	-
ABDICHTUNG, BITUMEN, 2-LAGIG	1 cm
WD PIR, VLIESKASCHIERT	20 cm
DAMPFBREMSE, BITUMEN, 1-LAGIG	0.5 cm
BETON	26 cm
WEISSPUTZ GESTRICHEN	1 cm



UNTERSICHT SICHTBETON  
 TRÖPFNASE  
 DREIKANTLUSTE EINLEGEN

WANDAUFBAU AUSSEN 06 38.5 cm  
 AUSSENPUTZ 1 cm  
 WD EPS 20 cm  
 BACKSTEIN 17.5 cm  
 WEISSPUTZ GESTRICHEN 1 cm

TRÖPFNASE (TRÖPFKANTENPROFIL)  
 LEIBUNG VERPUTZT

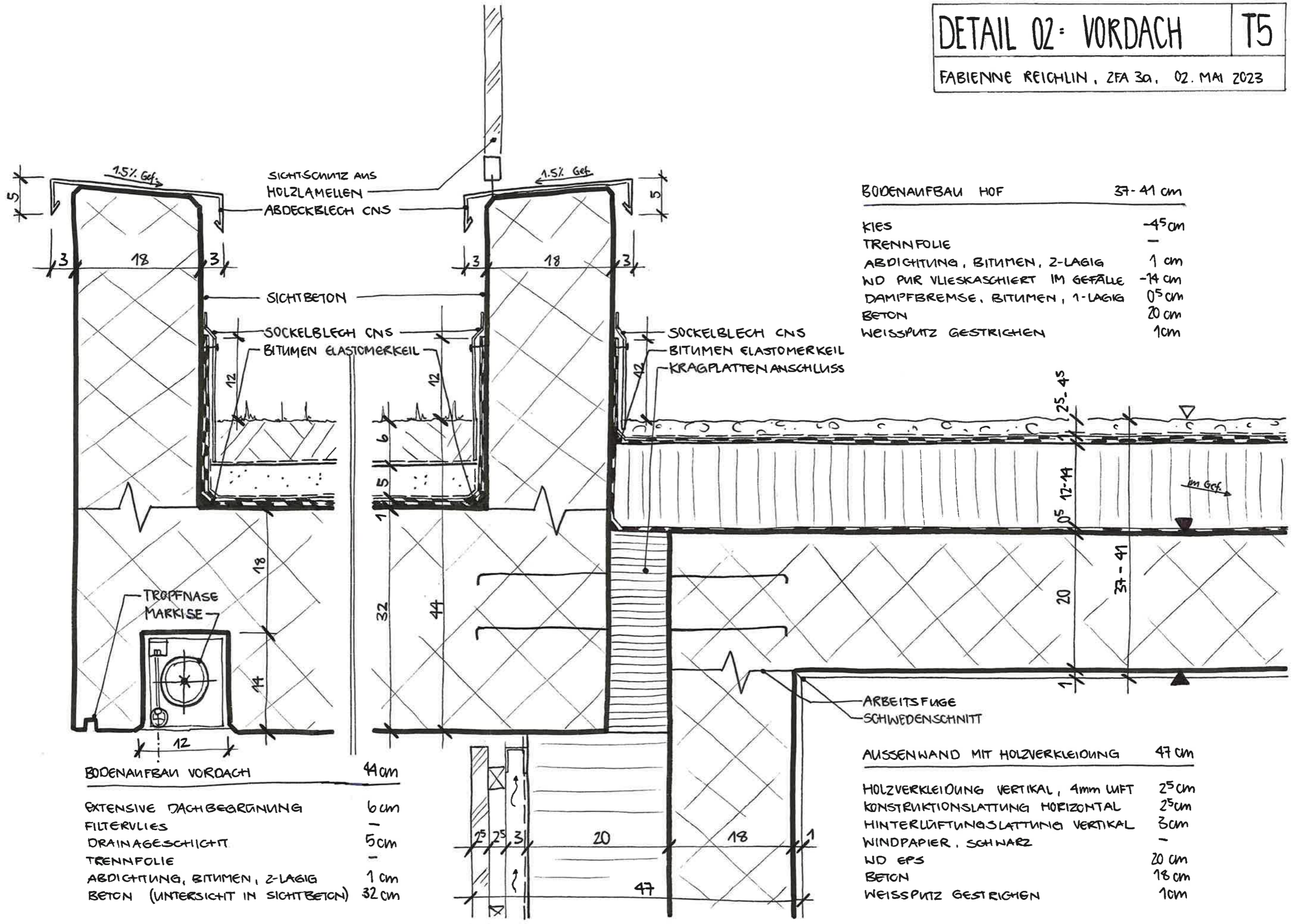
SCHWEDENSCHNITT  
 KRAGPLATTENANSCHLUSS

STAHLTONSTURZ  
 KITTFUGE  
 SEIDENZOPF  
 HOLZ-METALL FENSTER

3-FACH ISOLIERVERGLASUNG

UK R ST:  
 5.21

UK F ST:  
 5.15



BODENAUFBAU HOF	37-41 cm
KIES	45 cm
TRENNFOLIE	-
ABDICHTUNG, BITUMEN, 2-LAGIG	1 cm
ND PUR VLIESKASCHIERT IM GEFÄLLE	14 cm
DAMPFBREMSE, BITUMEN, 1-LAGIG	05 cm
BETON	20 cm
WEISSPUTZ GESTRICHEN	10 cm

BODENAUFBAU VORDACH	44 cm
EXTENSIVE DACHBEGRIENUNG	6 cm
FILTERVLIES	-
DRAINAGESCHICHT	5 cm
TRENNFOLIE	-
ABDICHTUNG, BITUMEN, 2-LAGIG	1 cm
BETON (UNTERSICHT IN SICHTBETON)	32 cm

AUSSENWAND MIT HOLZVERKLEIDUNG	47 cm
HOLZVERKLEIDUNG VERTIKAL, 4mm LUFT	25 cm
KONSTRUKTIONSLATTUNG HORIZONTAL	25 cm
HINTERLÜFTUNGSLATTUNG VERTIKAL	3 cm
WINDPAPIER, SCHWARZ	-
ND EPS	20 cm
BETON	18 cm
WEISSPUTZ GESTRICHEN	10 cm

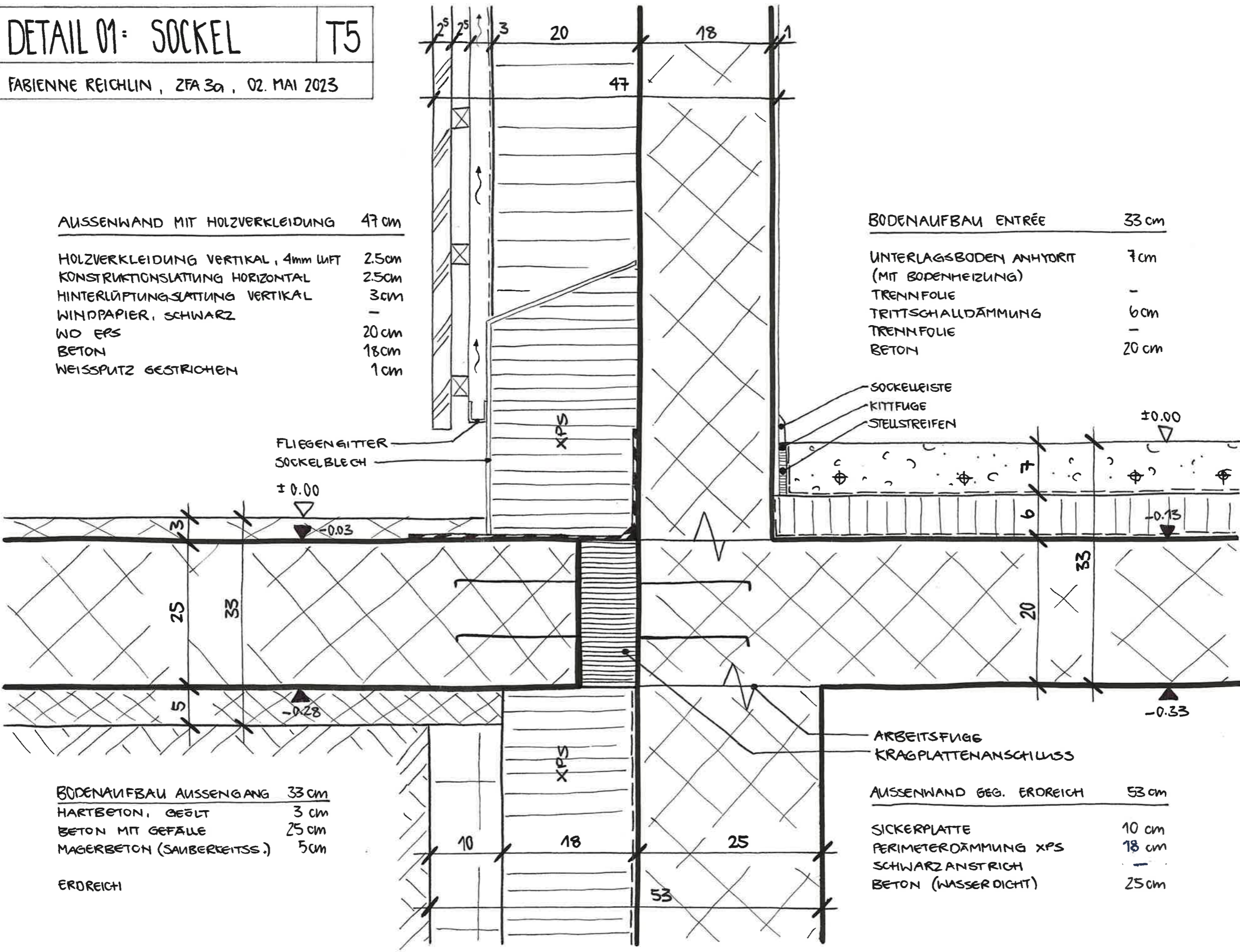


**DETAIL 01: SOCKEL** T5

FABIENNE REICHLIN, ZFA 30, 02. MAI 2023

AUSSENWAND MIT HOLZVERKLEIDUNG	47 cm
HOLZVERKLEIDUNG VERTIKAL, 4mm LUFT	2.5 cm
KONSTRUKTIONSLATTUNG HORIZONTAL	2.5 cm
HINTERLÜFTUNGSLATTUNG VERTIKAL	3 cm
WINDPAPIER, SCHWARZ	-
WO EPS	20 cm
BETON	18 cm
WEISSPUTZ GESTRICHEN	1 cm

BODENAUFBAU ENTRÉE	33 cm
UNTERLAGSBODEN ANHYDRIT (MIT BODENHEIZUNG)	7 cm
TRENNFOLIE	-
TRITTSCHALLDÄMMUNG	6 cm
TRENNFOLIE	-
BETON	20 cm

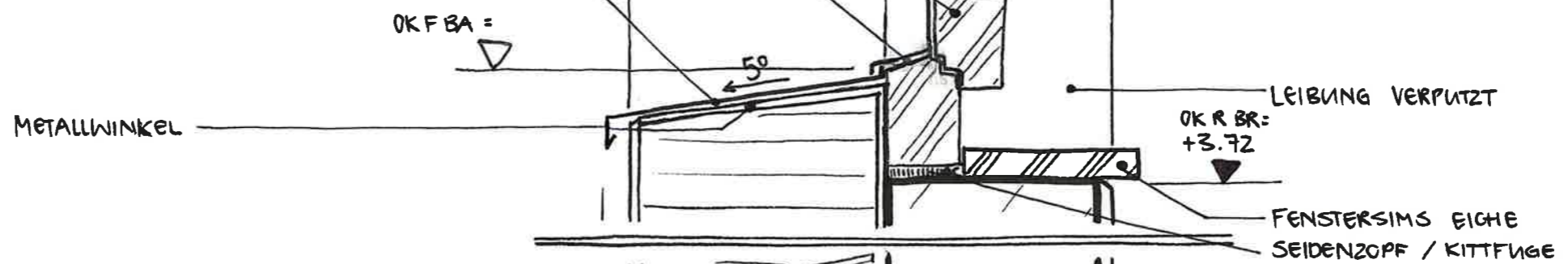


BODENAUFBAU AUSSENGANG	33 cm
HARTBETON, GEÖLT	3 cm
BETON MIT GEFÄLLE	25 cm
MAGERBETON (SAUBERKEITSS.)	5 cm
ERDREICH	

AUSSENWAND GEG. ERDREICH	53 cm
SICKERPLATTE	10 cm
PERIMETERDÄMMUNG XPS	18 cm
SCHWARZANSTRICH	-
BETON (WASSERDICHT)	25 cm

**DETAIL 03: FENSTERBR. T5**  
 FABIENNE REICHLIN, ZFA 301. 02. MAI 2023

3-FACH ISOLIERVERGLASUNG  
 HOLZ-METALL FENSTER  
 WETTERSCHENKEL  
 METALLFENSTERBANK CNS

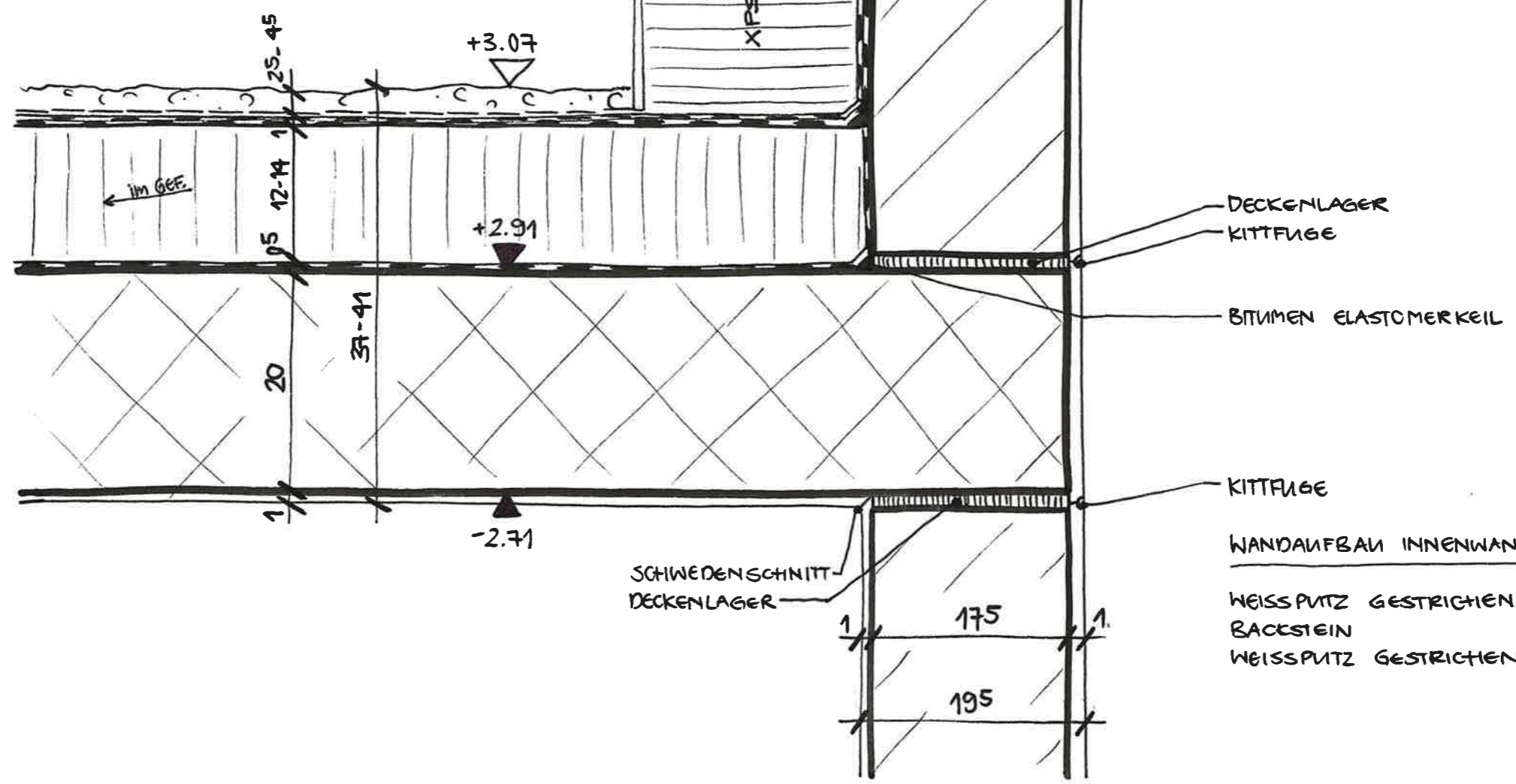


**BODENAUFBAU HOF** 37-41 cm

KIES	-45cm
TRENNFOLIE	-
ABDICHTUNG, BITUMEN, 2-LAGIG	1cm
WD PUR, VLIESKASCHIERT IM GEF.	-14cm
DAMPFBREMSE, BITUMEN, 1-LAGIG	05cm
BETON	20cm
WEISSPUTZ GESTRICHEN	1cm

**WANDAUFBAU AUSSENWAND OG** 385 um

AUSSENPUTZ	1cm
WD EPS	20cm
BACKSTEIN	175cm
WEISSPUTZ GESTRICHEN	1cm



DECKENLAGER  
 KITTFUGE  
 BITUMEN ELASTOMERKEIL

**WANDAUFBAU INNENWAND EG** 195 um

WEISSPUTZ GESTRICHEN	1cm
BACKSTEIN	175cm
WEISSPUTZ GESTRICHEN	1cm

SCHWEDENSCHNITT  
 DECKENLAGER

Massstab	1:20	Projektphase	Ausführung
Proj.Nr	000	±0.00	= FB EG #m ü.M.
Objekt	ÜK Objekt 2023	Datum	03. Mai 2023
Bauherrschaft	ÜK 4, Goldau	Revidiert	
Architekt	Bauplanung Suter GmbH   041 855 28 70	Gez.	BI
	#Grundstück Adresszeile 1	Format	60 x 42
	#Auftraggeber.in Komplette Adresse		
	Rigistrasse 2, 6410 Goldau		

**PLANLEGENDE**

[Symbol]	BETON
[Symbol]	BACKSTEIN
[Symbol]	VORWANDSYSTEM GIS/DUOFIX
[Symbol]	HOLZWERKSTOFF
[Symbol]	DK DREHKIPP-FLÜGEL
[Symbol]	RAF RAFFSTOREN
[Symbol]	MFB METALLFENSTERBANK
[Symbol]	HTR HANDTUCHRADIATOR
[Symbol]	TS TÜRSCHLIESSER
[Symbol]	HFL HANDFEUERLÖSCHER
[Symbol]	RWA RAUCH- UND WÄRMEABZUG
[Symbol]	BA BODENABLAUF
[Symbol]	NÜ NOTÜBERLAUF
[Symbol]	DW DACHWASSERLEITUNG

[Symbol]	HOLZ
[Symbol]	DÄMMSTOFFE
[Symbol]	KRAGPLATTENANSCHLUSS
[Symbol]	SOCKELDÄMMSTEIN
[Symbol]	FB FERTIG BODEN
[Symbol]	RB ROH BODEN
[Symbol]	F. FERTIG
[Symbol]	R. ROH
[Symbol]	SW SCHWELLE
[Symbol]	BR BRÜSTUNG
[Symbol]	ST STURZ
[Symbol]	OK OBERKANT
[Symbol]	UK UNTERKANT
[Symbol]	AK AUSSERKANT

[Symbol]	BETON DICHTIGKEITSKLASSE 1
[Symbol]	SICHTBETON DICHTIGKEITSKLASSE 1
[Symbol]	BETON DICHTIGKEITSKLASSE 2
[Symbol]	SICHTBETON DICHTIGKEITSKLASSE 2
[Symbol]	SICHTBETON OHNE DICHTIGKEITSKLASSE

TÜR- UND FENSTERHÖHEN GEMESSEN AB OK FERTIG HÖHEREM BODEN, SCHWELLE, bzw. FENSTERBANK BIS UK ROH STURZ.

ALLE MASSE SIND ROHMASSE UND VOM UNTERNEHMER AM BAU ZU KONTROLLIEREN

- Dachaufbau Flachdach isoliert**
- Extensive Dachbegrünung 50 mm
  - Filterfolie
  - Wasserspeicher- & Drainageschicht 50 mm
  - Trennfolie
  - PDB 2-lagig 10 mm
  - Wärmedämmung, PUR vlieskaschiert 200 mm
  - (ohne Gefälle, Kompensationsmassnahmen gemäss SIA 271) mm
  - Dampfbremse 5 mm
  - Betondecke 260 mm
  - Weissputz Q3 10 mm
  - Anstrich

- Bodenaufbau Hof**
- Kies 25-45 mm
  - Trennfolie
  - Abdichtung, bitumen, 2-lagig 10 mm
  - Wärmedämmung, PUR vlieskaschiert 140-120 mm im Gefälle  $\lambda=0.033$  (W/mK)
  - Dampfbremse 5 mm
  - Beton 200 mm
  - Weissputz gestrichen 10 mm

- Bodenaufbau Vordach**
- Extensive Dachbegrünung 50 mm
  - Filtervlies
  - Wasserspeicher- & Drainageschicht
  - Trennfolie
  - Abdichtung, bitumen, 2-lagig 10 mm
  - Beton 260 mm

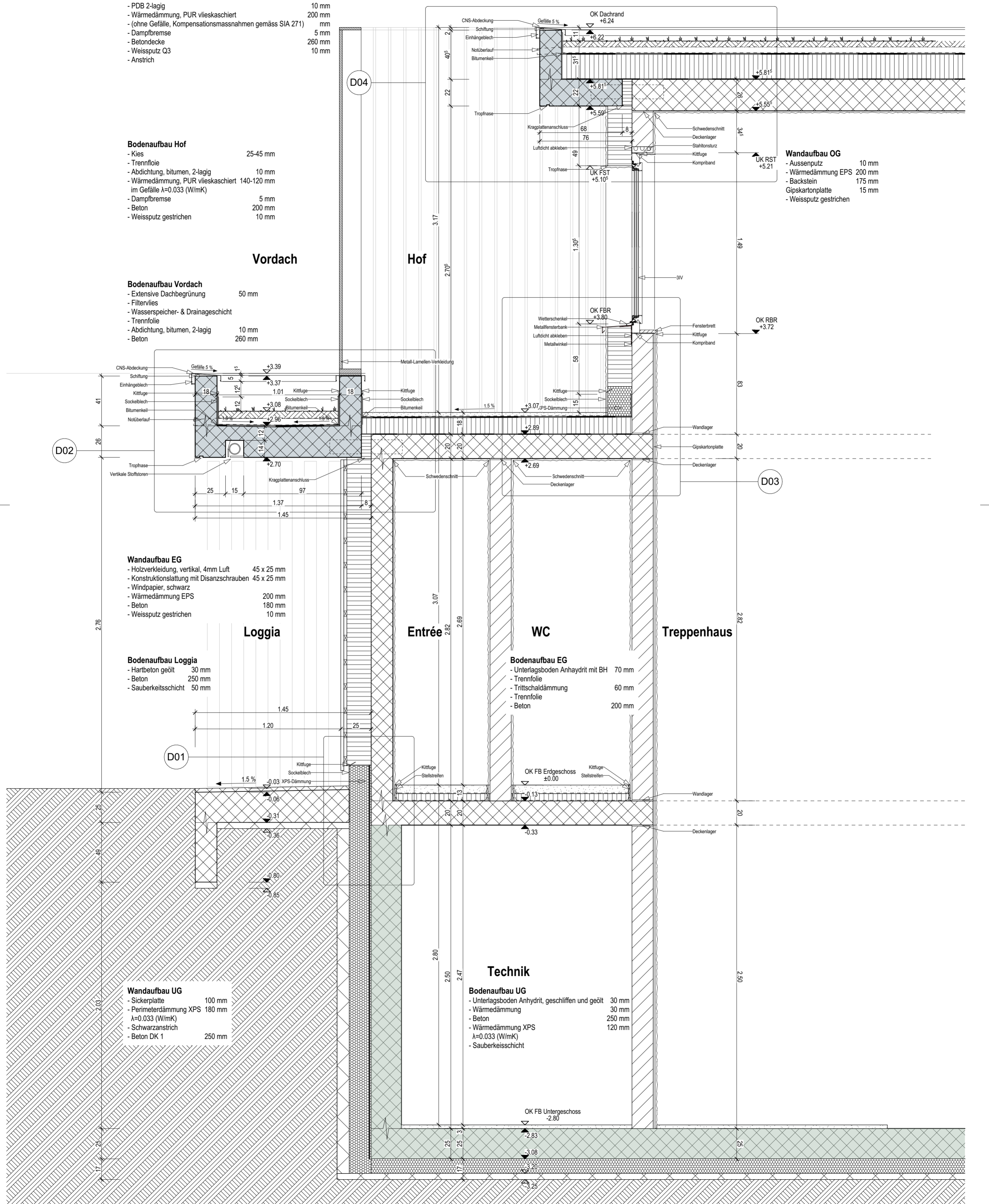
- Wandaufbau EG**
- Holzverkleidung, vertikal, 4mm Luft 45 x 25 mm
  - Konstruktionslattung mit Disanzschrauben 45 x 25 mm
  - Windpapier, schwarz
  - Wärmedämmung EPS 200 mm
  - Beton 180 mm
  - Weissputz gestrichen 10 mm

- Bodenaufbau Loggia**
- Hartbeton geölt 30 mm
  - Beton 250 mm
  - Sauberkeitsschicht 50 mm

- Wandaufbau UG**
- Sickerplatte 100 mm
  - Perimeterdämmung XPS  $\lambda=0.033$  (W/mK) 180 mm
  - Schwarzanstrich
  - Beton DK 1 250 mm

- Bodenaufbau UG**
- Unterlagsboden Anhydrit, geschliffen und geölt 30 mm
  - Wärmedämmung 30 mm
  - Beton 250 mm
  - Wärmedämmung XPS  $\lambda=0.033$  (W/mK) 120 mm
  - Sauberkeitsschicht

- Wandaufbau OG**
- Aussenputz 10 mm
  - Wärmedämmung EPS 200 mm
  - Backstein 175 mm
  - Gipskartonplatte 15 mm
  - Weissputz gestrichen



Masstab 1:50  
 Proj.Nr 000  
 Objekt ÜK Objekt 2023  
 Bauherrschaft ÜK 4, Goldau  
 Architekt Bauplanung Suter GmbH I 041 855 28 70

#Grundstück Adresszeile 1  
 #Auftraggeber.in Komplette Adresse  
 Rigistrasse 2, 6410 Goldau

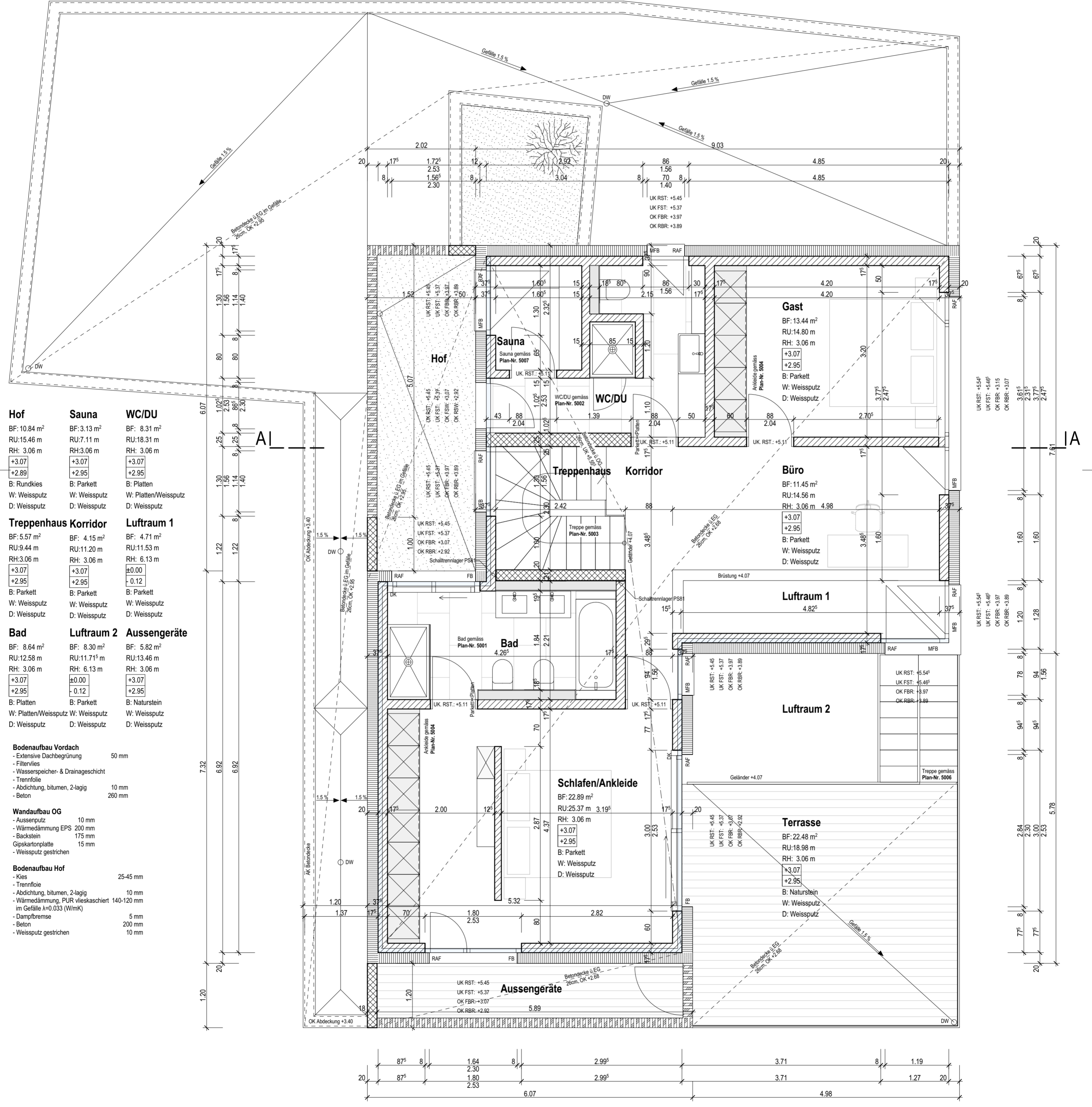
Bauplanung Suter GmbH  
 Projektphase Submission  
 = FB EG #m ü.M.  
 Datum  
 Revidiert  
 Gez.  
 Format 60 x 42

**PLANLEGENDE**

	BETON		HOLZ		BETON DICHTIGKEITSKLASSE 1
	BACKSTEIN		DÄMMSTOFFE		SICHTBETON DICHTIGKEITSKLASSE 1
	VORWANDSYSTEM GIS/DUOFIX		KRAGPLATTENANSCHLUSS		BETON DICHTIGKEITSKLASSE 2
	HOLZWERKSTOFF		SOCKELDÄMMSTEIN		SICHTBETON DICHTIGKEITSKLASSE 2
	DREHKIPP-FLÜGEL		FERTIG BODEN		SICHTBETON OHNE DICHTIGKEITSKLASSE
	RAFFSTOREN		ROH BODEN		
	METALLFENSTERBANK		FERTIG		
	HANDTUCHRADIATOR		ROH		
	TÜRSCHLISSER		SCHWELLE		
	HANDFEUERLÖSCHER		BRÜSTUNG		
	RAUCH- UND WÄRMEABZUG		STURZ		
	BODENABLAUF		OBERKANT		
	NOTÜBERLAUF		UNTERKANT		
	DACHWASSERLEITUNG		AUSSERKANT		

**TÜR- UND FENSTERHÖHEN GEMESSEN AB OK FERTIG HÖHEREM BODEN, SCHWELLE, bzw. FENSTERBANK BIS UK ROH STURZ.**

**ALLE MASSE SIND ROHMASSE UND VOM UNTERNEHMER AM BAU ZU KONTROLLIEREN**



<b>Hof</b> BF: 10.84 m <sup>2</sup> RU: 15.46 m RH: 3.06 m +3.07 +2.89 B: Rundkies W: Weissputz D: Weissputz	<b>Sauna</b> BF: 3.13 m <sup>2</sup> RU: 7.11 m RH: 3.06 m +3.07 +2.95 B: Parkett W: Weissputz D: Weissputz	<b>WC/DU</b> BF: 8.31 m <sup>2</sup> RU: 18.31 m RH: 3.06 m +3.07 +2.95 B: Platten W: Platten/Weissputz D: Weissputz
<b>Treppenhaus Korridor</b> BF: 5.57 m <sup>2</sup> RU: 9.44 m RH: 3.06 m +3.07 +2.95 B: Parkett W: Weissputz D: Weissputz	<b>Luftraum 1</b> BF: 4.15 m <sup>2</sup> RU: 11.20 m RH: 6.13 m +3.07 +2.95 B: Parkett W: Weissputz D: Weissputz	<b>Luftraum 2</b> BF: 8.30 m <sup>2</sup> RU: 11.71 m RH: 6.13 m +3.07 +2.95 B: Platten W: Platten/Weissputz D: Weissputz
<b>Bad</b> BF: 8.64 m <sup>2</sup> RU: 12.58 m RH: 3.06 m +3.07 +2.95 B: Platten W: Platten/Weissputz D: Weissputz	<b>Luftraum 2 Aussengeräte</b> BF: 8.30 m <sup>2</sup> RU: 11.71 m RH: 6.13 m +3.07 +2.95 B: Parkett W: Weissputz D: Weissputz	<b>Aussengeräte</b> BF: 8.30 m <sup>2</sup> RU: 11.71 m RH: 6.13 m +3.07 +2.95 B: Naturstein W: Weissputz D: Weissputz

<b>Bodenaufbau Vordach</b> - Extensive Dachbegrenzung 50 mm - Filtervlies - Wasserspeicher- & Drainageschicht - Trennfolie - Abdichtung, bitumen, 2-lagig 10 mm - Beton 260 mm	<b>Wandaufbau OG</b> - Aussenputz 10 mm - Wärmedämmung EPS 200 mm - Backstein 175 mm Gipskartonplatte 15 mm - Weissputz gestrichen	<b>Bodenaufbau Hof</b> - Kies 25-45 mm - Trennfolie - Abdichtung, bitumen, 2-lagig 10 mm - Wärmedämmung, PUR vlieskaschiert 140-120 mm im Gefälle A=0.033 (Wimk) - Dampfbremse 5 mm - Beton 200 mm - Weissputz gestrichen 10 mm
--	---	--