

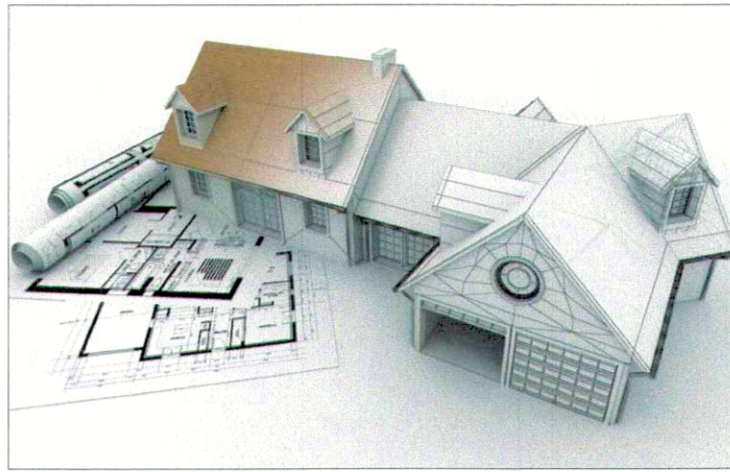
# EIN HAUS ENTSTeht

Grob gesagt besteht die Entstehung eines Hauses aus drei Phasen, nämlich dem Vorprojekt, dem endgültigen Planungsprojekt und der Realisierung. Laut der SIA-Norm 112, die rechts im Plakat abgebildet ist, gibt es sogar sechs Bauphasen. Auf diesem Plakat ist dieser Ablauf jedoch ein wenig vereinfacht.

SIA 112

## Vorprojekt

- Architekt stellt mit dem Kunden ein Raumprogramm zusammen.
- Finanzielle Möglichkeiten werden mit der Bank geklärt.
- Grenzabstände und Ausnützungsziffer müssen beachtet werden.
- Vorstudien werden erstellt und zur Auswahl gestellt.



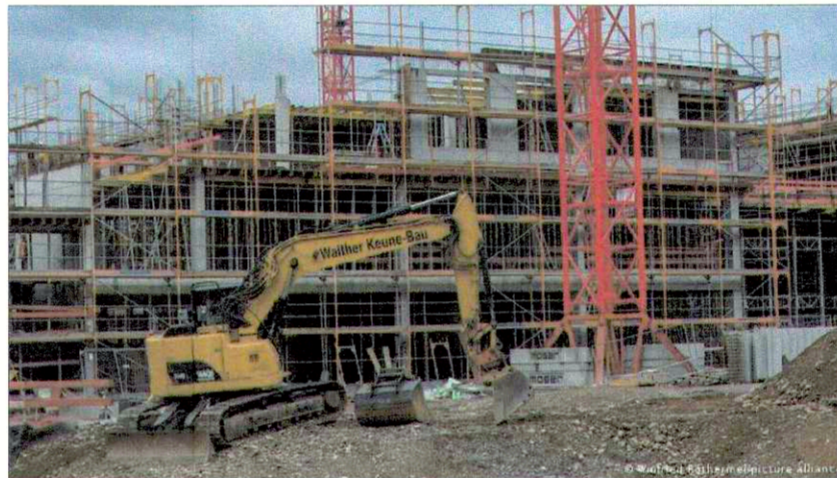
## Projekt / Baueingabe

- Baueingabe wird gezeichnet.
- Gebäudeumrisse werden als Baugespann ausgesteckt.
- Nach Bewilligung werden Ausschreibungen erstellt, um Offerten von Unternehmungen zu erhalten.
- Definitive Werkpläne werden gezeichnet (Hauptarbeit des ZFA).



## Ausführung

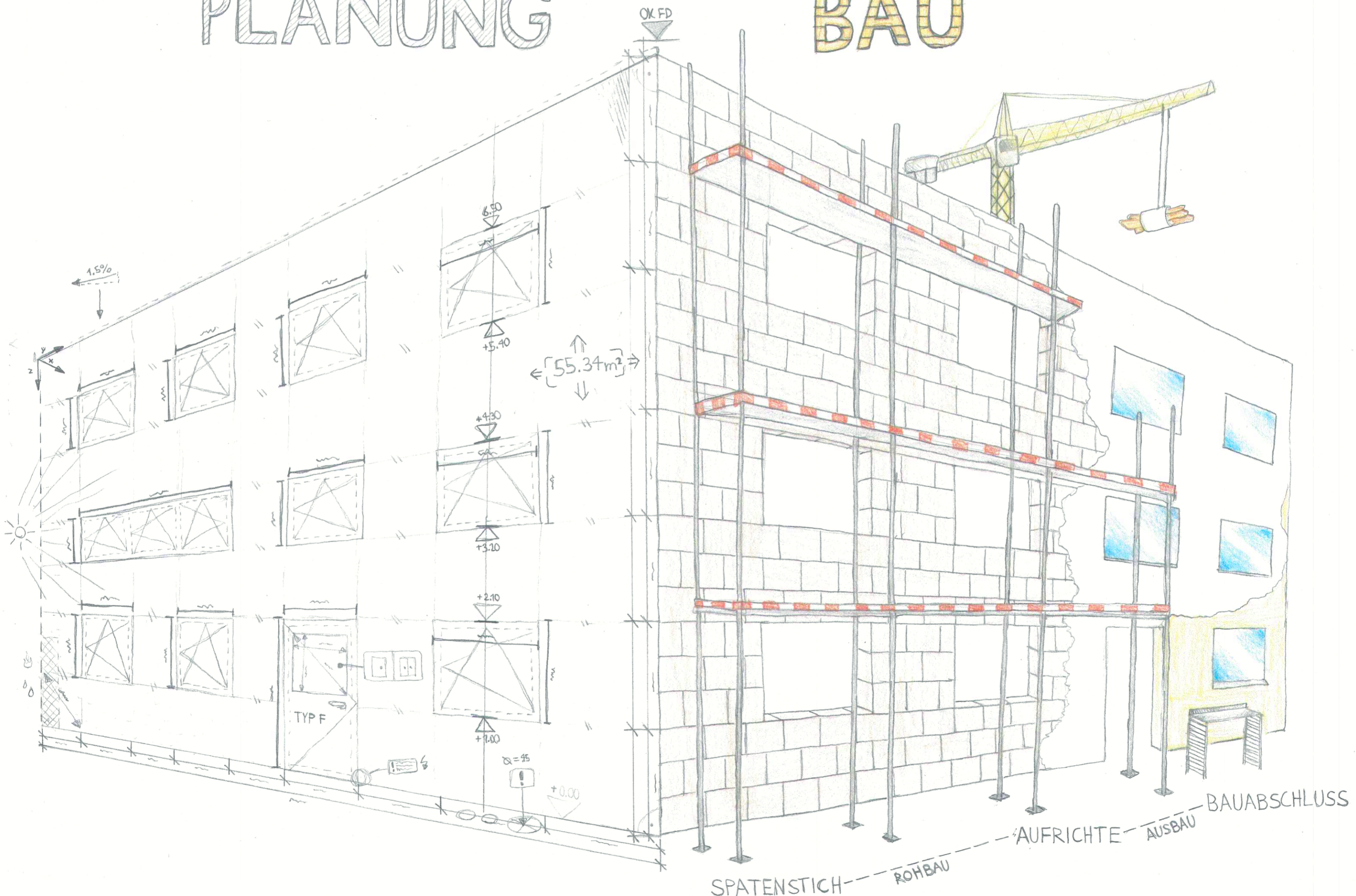
- Gebäude wird von Handwerkern gebaut.
- Bauleitung führt die Organisation der Baustelle.
- Vollendung des Bauprojekts.
- Architekt erstellt eine Dokumentation für den Bauherrn.
- Gesamtbauabrechnung wird zusammengestellt.



Phasen	Teilphasen
1 Strategische Planung	11 Bedürfnisformulierung, Lösungsstrategien
2 Vorstudien	21 Definition des Vorhabens, Machbarkeitsstudie
	22 Auswahlverfahren
	31 Vorprojekt
3 Projektierung	32 Bauprojekt
	33 Bewilligungsverfahren / Auflageprojekt
	4 Ausschreibung
5 Realisierung	51 Ausführungsprojekt
	52 Ausführung
	53 Inbetriebsetzung, Abschluss
6 Bewirtschaftung	61 Betrieb
	62 Überwachung/ Überprüfung/ Wartung
	63 Instandhaltung

## PLANUNG

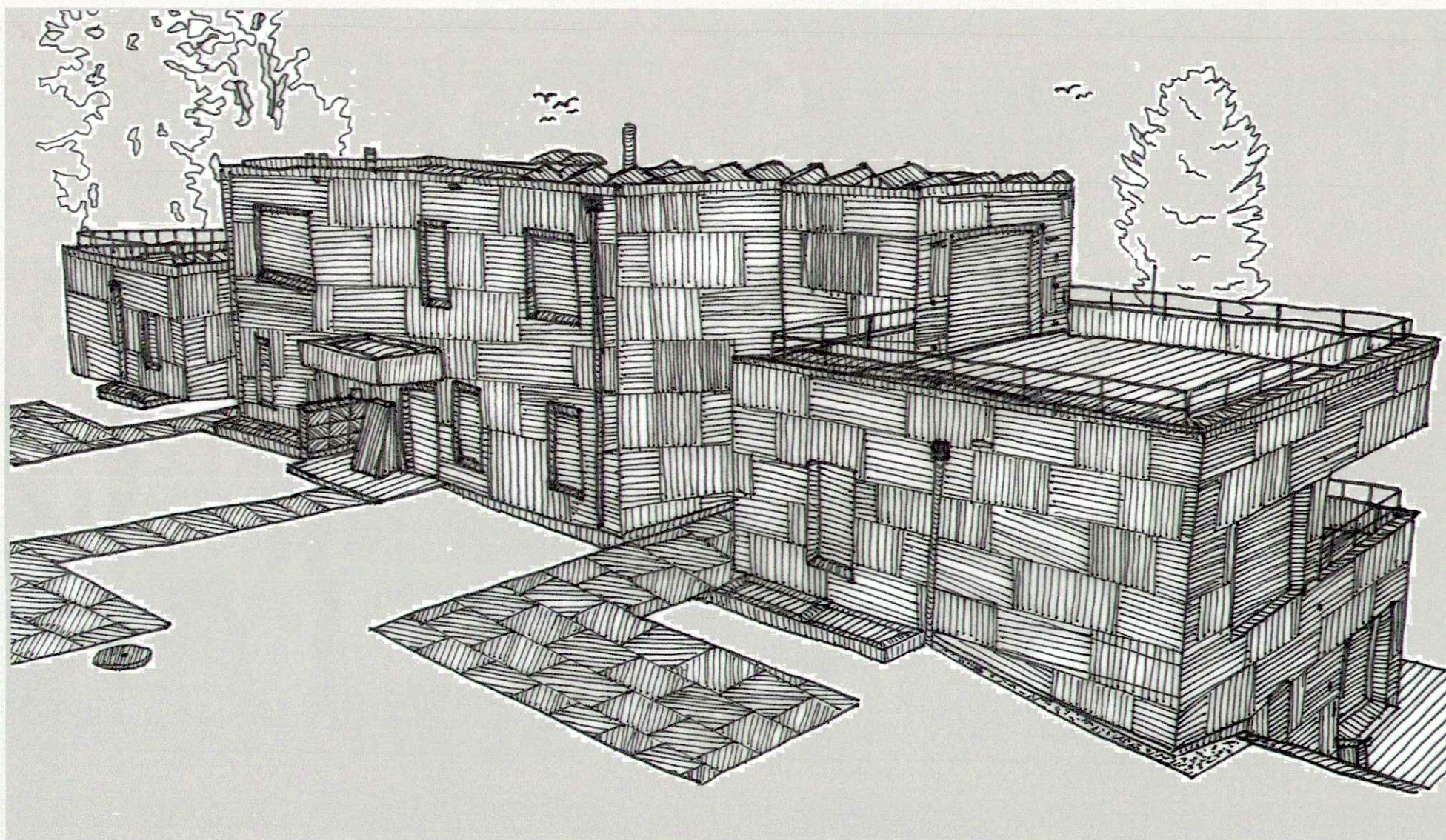
## BAU



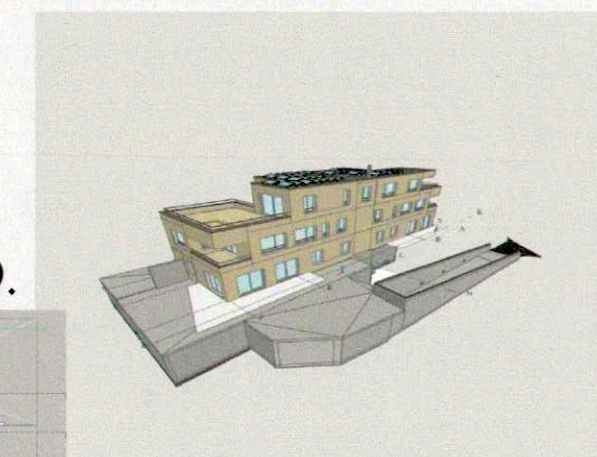
# MEHRFAMILIENHAUS IM STUTZ

MEHRFAMILIENHAUS IM STUTZ  
ST. NIKLAUSEN:

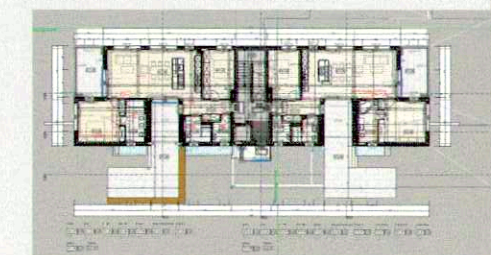
DIESES OBJEKT WURDE IN ST. NIKLAUSEN  
KANTON LUZERN, VON DER STRÜBY  
KONZEPT AG GEPLANT, KONSTRUIERT  
UND GEBAUT. IM JANUAR 2018 WURDE  
DAS BESTEHENDE HAUS ABGERISSEN UND  
IM MÄRZ 2018 HAT MAN MIT DEN  
BAUARBEITEN  
BEGonnen.  
BEZUGSBEREIT  
WAR DAS HAUS  
IM OKTOBER 2019.



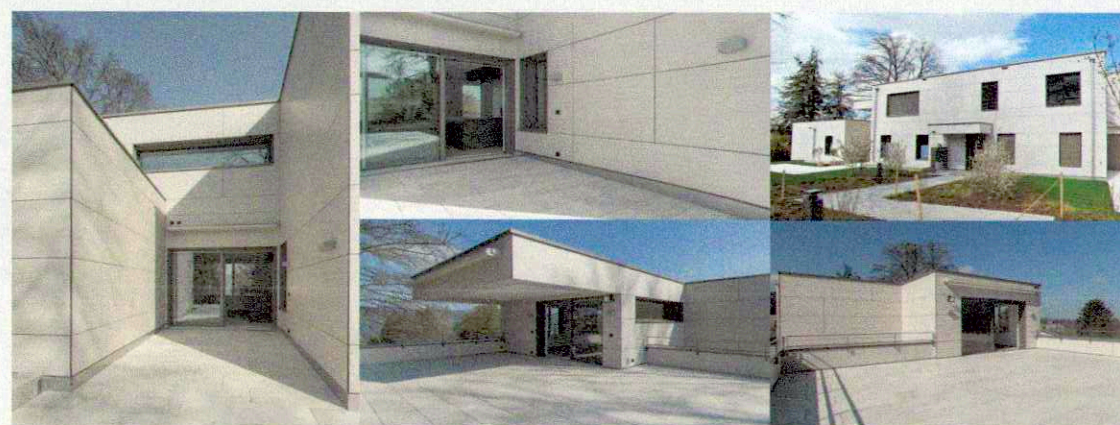
IM STUTZ FREIHANDSKIZZE



3D MODEL VON IM STUTZ



PLÄNE EG IM STUTZ



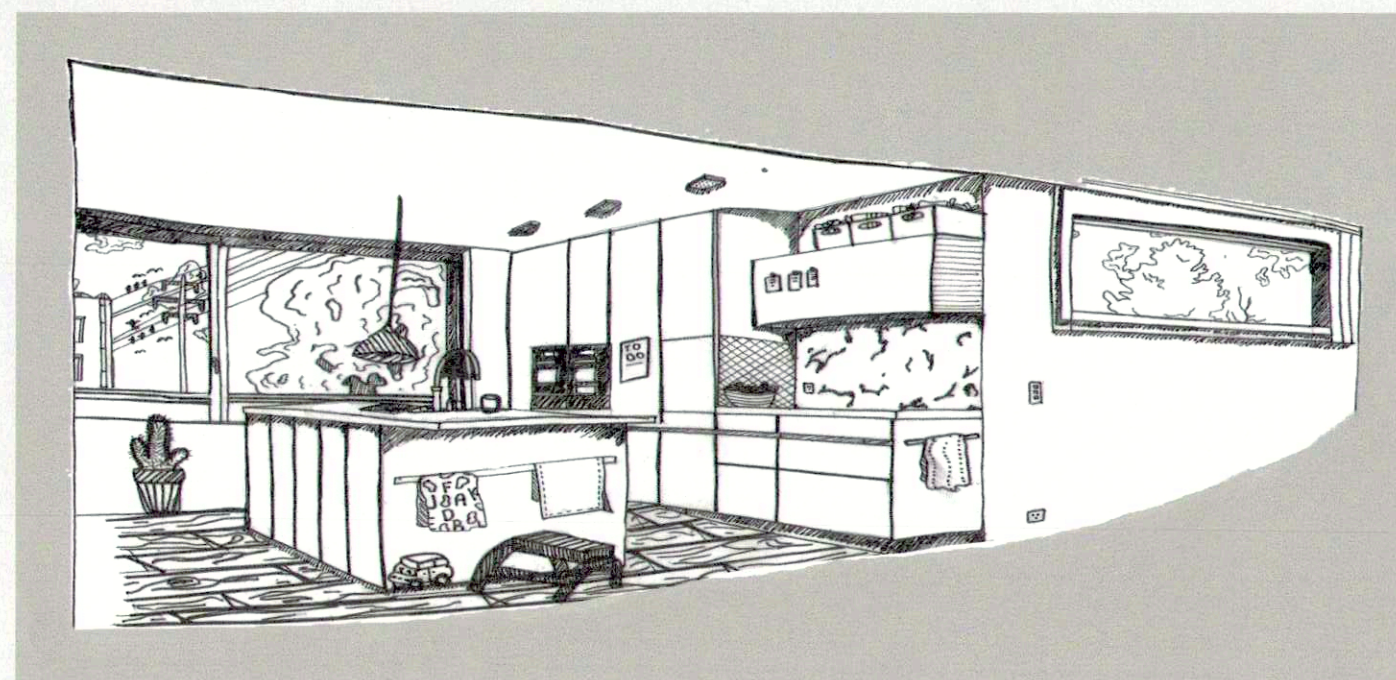
IM STUTZ IN ECHT

MEINE LIEBLINGSSCHRITTE IM  
BAUABLAUF SIND DIE  
INNENAUSBAUTEN SOWIE DIE  
GARTENARBEITEN. ICH FINDE  
DASS DIESE DIE SCHRITTE SIND,  
DIE EINEM HAUS DEN CHARAKTER  
UND DIESES LEBENDIGE GEBEN.

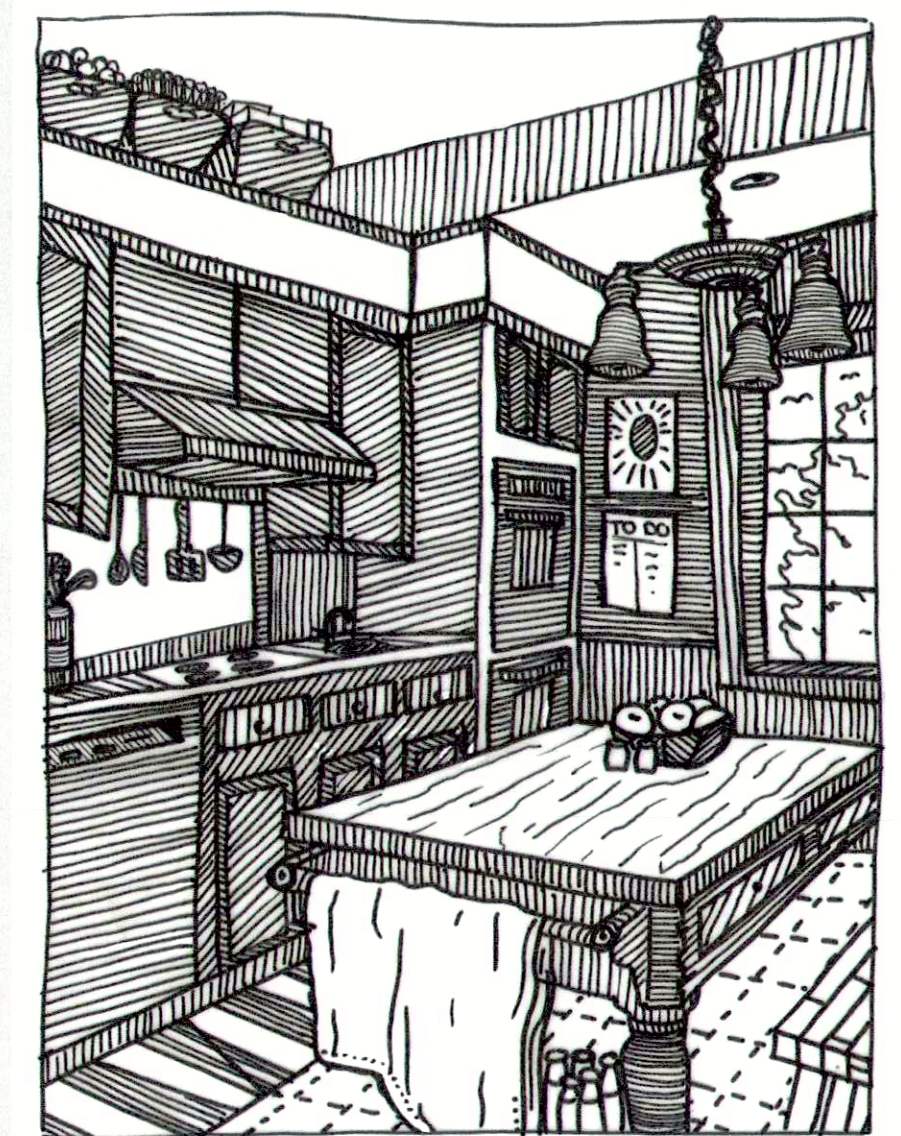
## EIN HAUS ENSTEHT

DAMIT EIN HAUS ENTSTEHEN KANN MÜSSEN VIELE  
SCHRITTE VOLLBRACHT WERDEN. VOM  
KONSTRUIEREN UND DESIGNEN IM BÜRO ÜBER  
BAUEN AUF DER BAUSTELLE.

AUF DIESEN BILDERN OBEN KANN MAN DAS  
GELUNGENE HAUS NOCH MAL IN ECHT SEHEN.



KÜCHE FREIHANDSKIZZE



KÜCHE FREIHANDSKIZZE